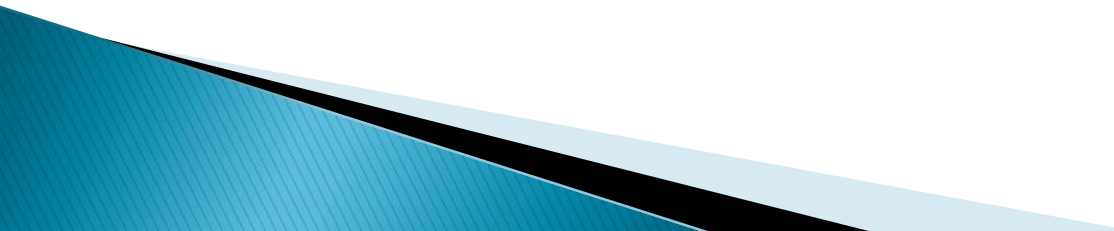


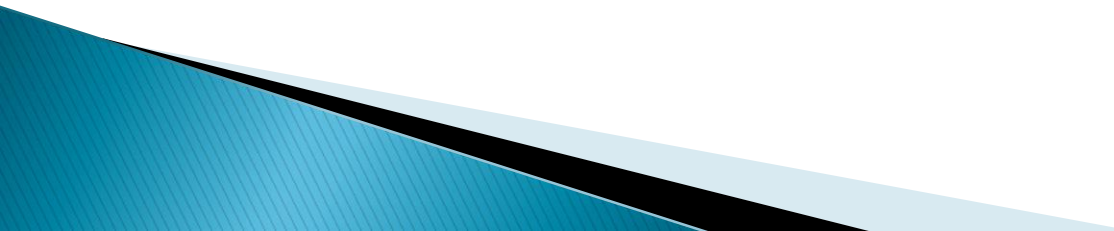
Королевство Швеция

Выполнила студентка 1 курса
Факультета Международных отношений
Направления «зарубежное регионоведение»
Козельская Алёна

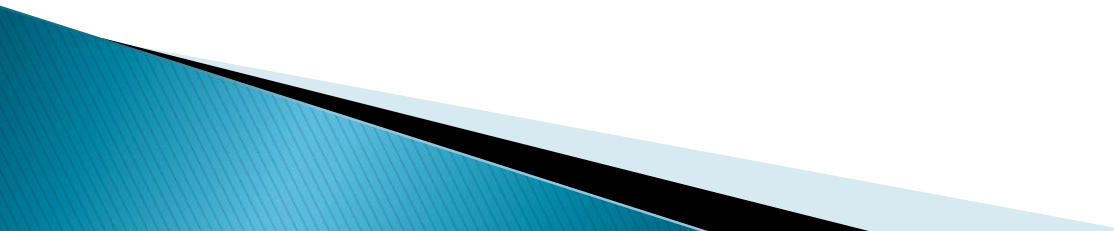
Географическое положение

- ▶ расположена на Скандинавском полуострове;
 - ▶ омывается водами Балтийского моря;
 - ▶ имеет сухопутные границы с Норвегией и Финляндией
- 

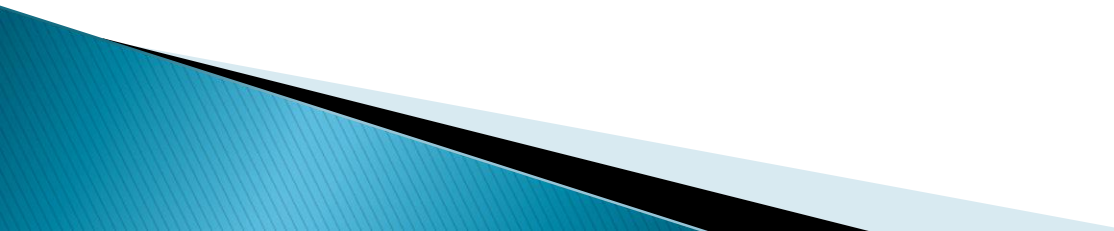
Население

- ▶ численность: 9 866 611;
 - ▶ 85,1% населения живут в городах;
 - ▶ Средний возраст–41 год;
 - ▶ 50,2– женщины; 49,8
- 

Демографическая ситуация

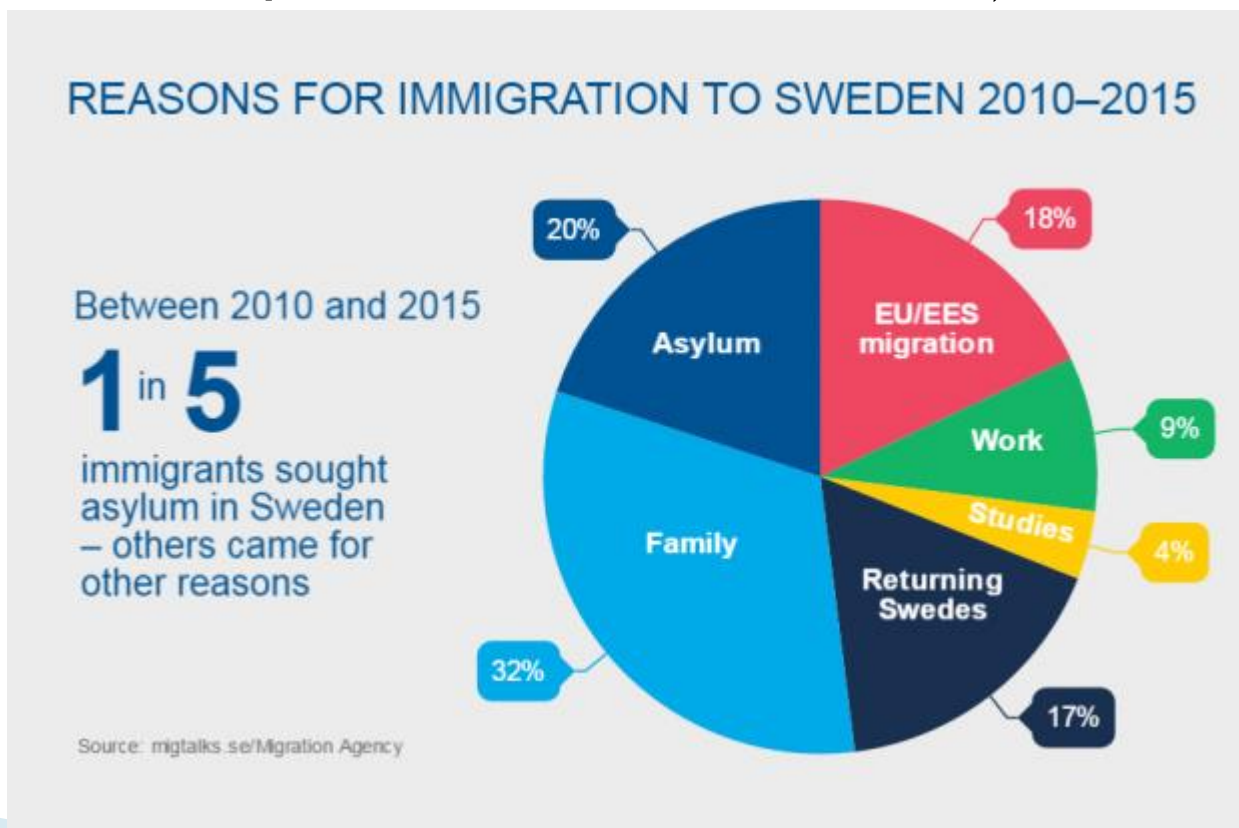
- ▶ Наблюдается старение «снизу»
 - ▶ средняя продолжительность жизни у мужчин 78,6
 - ▶ средняя продолжительность жизни у женщин 83,3
- 

Демографическая ситуация

- ▶ прирост за 2016 год– 57 879чел.
 - ▶ уровень рождаемости: 12 детей/1000чел
 - ▶ уровень смертности: 10 смертей/1000чел.
 - ▶ проблема воспитания– планирование жизни– ориентированность на стабильность
- 

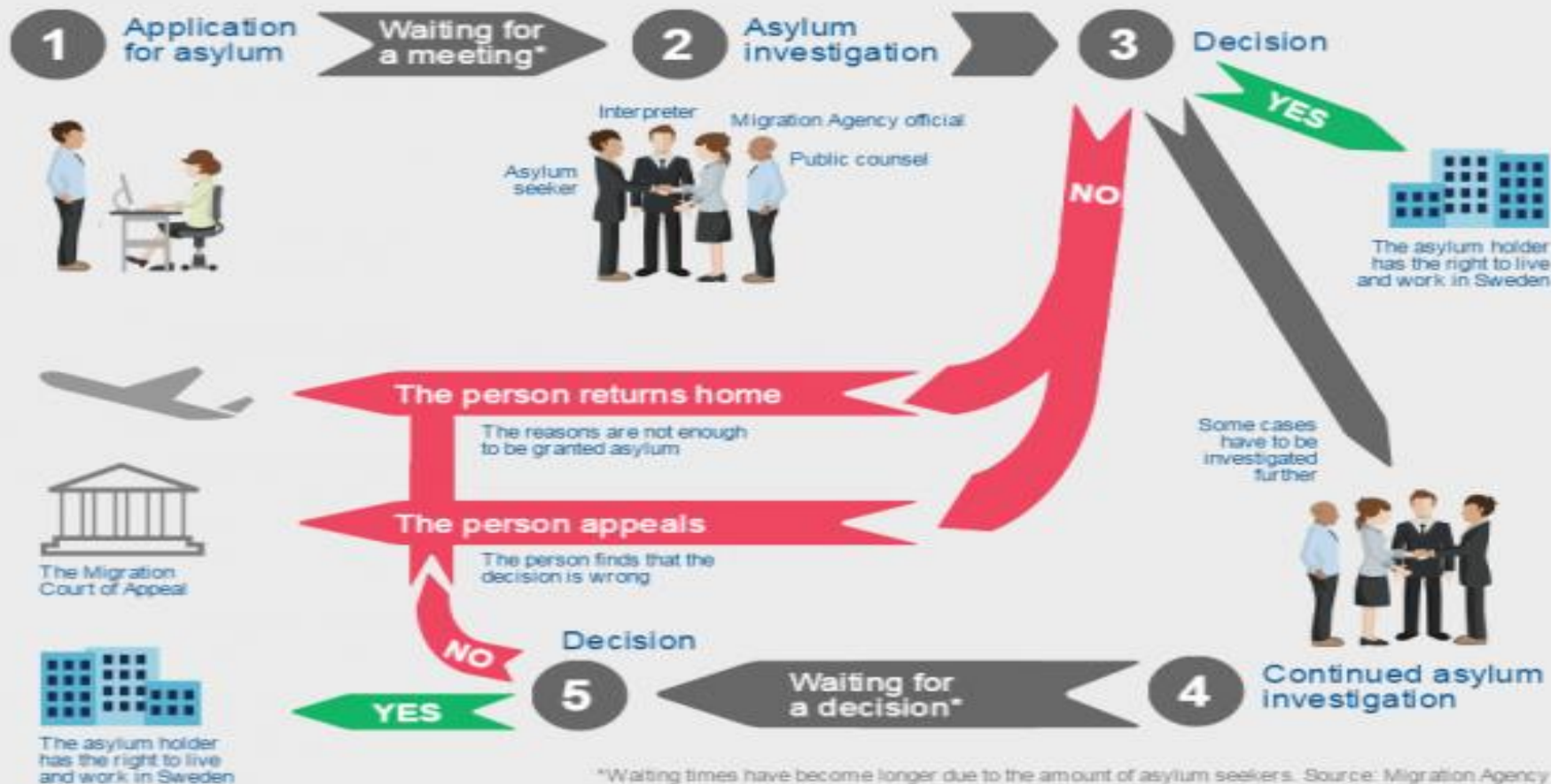
Мигранты

- ▶ Кол-во мигрантов: 740 000 (приблизительно 7,8% от общего состава населения)

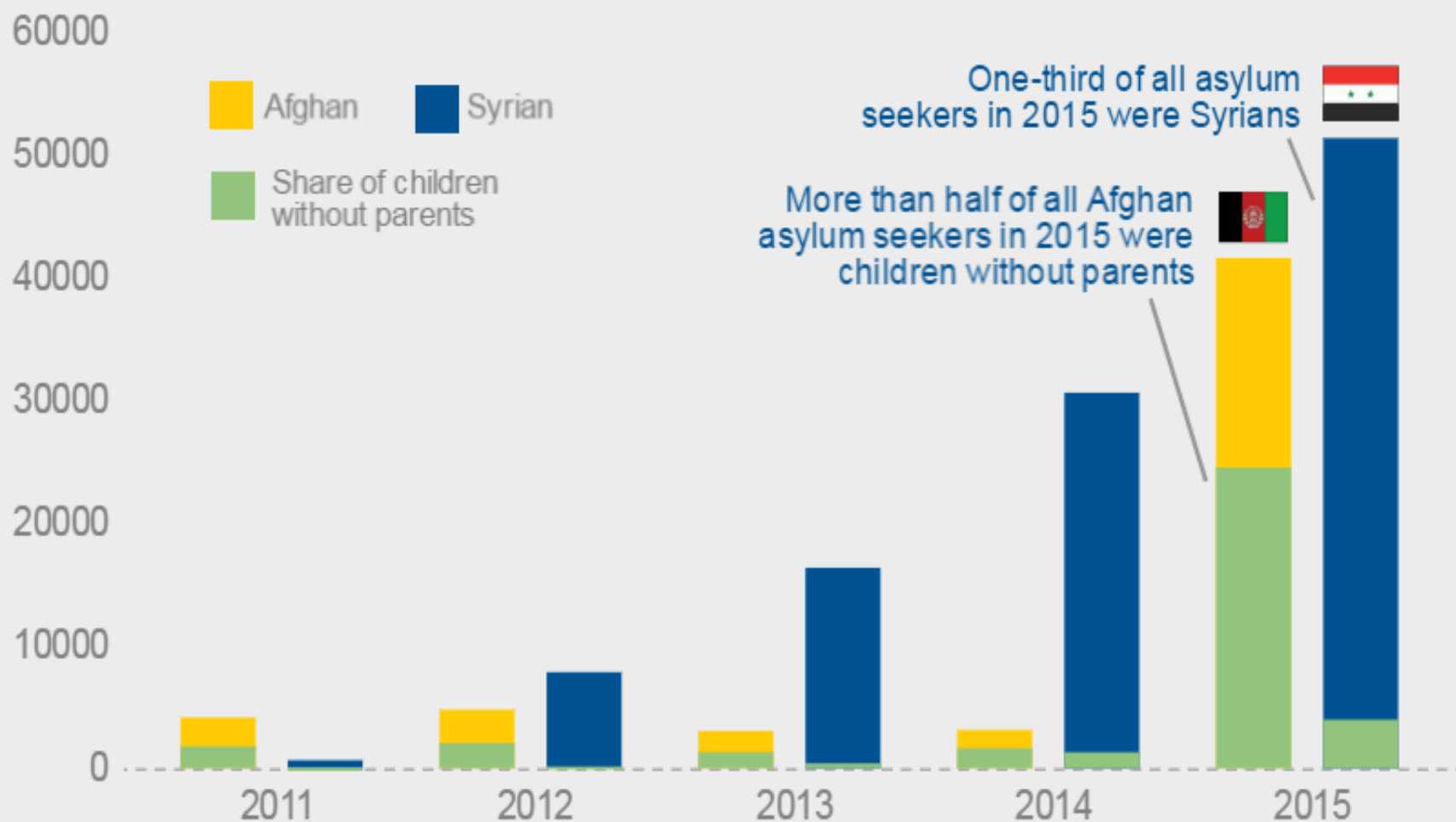


Порядок предоставления статуса «беженца»

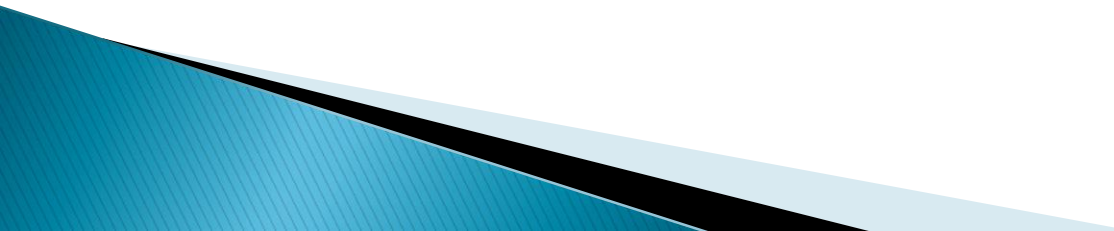
THE SWEDISH ASYLUM PROCESS



AFGHAN AND SYRIAN ASYLUM SEEKERS TO SWEDEN 2011–2015



Высококвалифицированная рабочая сила

- ▶ оценка по «балльной системе»
 - ▶ приоритетные сферы:
 - ИТ и инновационные технологии;
 - наука
- 

СПИСОК ИСПОЛЬЗОВАННЫХ ИСТОЧНИКОВ

- ▶ 1) The Migration Agency.–
URL:<http://www.migrationsverket.se/English/About-the-Migration-Agency/Facts-and-statistics-/Statistics.html>
- ▶ 2)OECD. Finding the Way: A Discussion of the Swedish Migrant Integration System.–2015.–URL.–
<http://www.oecd.org/migration/swedish-migrant-integration-system.pdf>

СПАСИБО ЗА ВНИМАНИЕ!